

# ZELOS Montagesystem

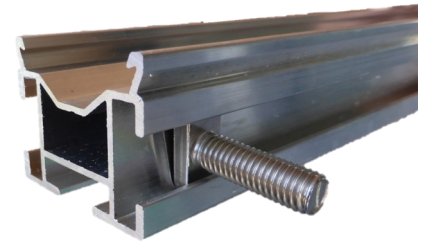
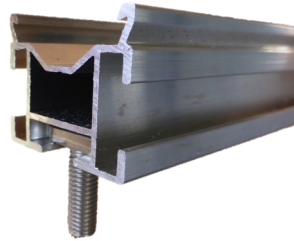
Produktdatenblatt



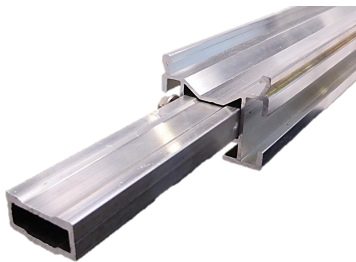
- + dreifach in zwei Richtungen verstellbarer Dachhaken
- + universelle Profilanbindung
- + einfaches Click-System für schnelle Modulbefestigung
- + kompaktes Profil für kleine Spannweiten

## Systemaufbau

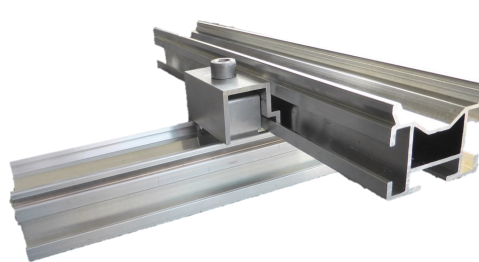
Mit verschiedenen Einstell- und Profilanbindungsmöglichkeiten punktet das ZELOS Montagesystem bei der Montage in erster Linie mit der Anpassung an die örtlichen Gegebenheiten. Für die Flexibilität sorgt dabei der variable Dachhaken ZELOS ALU VAR sowie das ZELOS Profil mit seinen vielseitigen Kanälen.



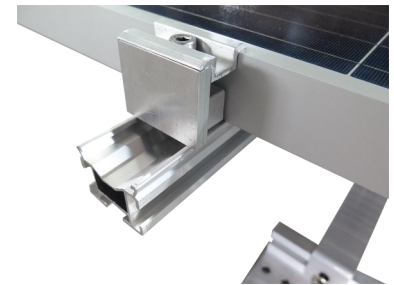
Durch die Verwendung einer Hammerkopfschraube M8 28/15 im unteren oder seitlichen Kanal des ZELOS Profils ist das ZELOS Schienen-System bei jeglicher Dachanbindung (Stockschraube, Dachhaken, Klemme) universell einsetzbar.



ZELOS Profil mit innenliegendem ZELOS Schienenverbinder



Kreuzverbund mit ZELOS Kreuzverbinder und gleichem Profil



Mittelklemmen-Set + Ausgleichsprofil zum Einklicken

## Technische Daten

	ZELOS Montagesystem
Einsatz	alle geeigneten Dächer (Sparren-/Pfettendach; Dachziegel/-platten, Biberschwanzdeckung, Schieferplatten, Trapezblech, Falzdeckung, Sandwichelemente, Faserzementplatten)
Dachanbringung	Stockschrauben; Dachhaken; Klemmen (direkte Profilanbindung mit Hammerkopfschrauben M8 28/15 im unteren oder seitlichen Kanal)
ZELOS DH ALU VAR	höhenverstellbar im Bereich der Lattung und beim Bügel zum Ausgleich von Dachunebenheiten; geriffelte Kontaktfläche macht DH verdreh sicher sowie kraft- und formschlüssig
Systemaufbau	einlagig; zweilagig im Kreuzverbund
Modulausrichtung	dachparallel (bei Neigungen von 0° bis 60°), hochkant/quer
Schienenlängen	3,2 m; 5,3 m (Sonderlängen möglich)
Maße ZELOS Schiene	42 x 34 mm
Spannweiten	je nach Schnee- und Windlast zwischen 0,66 m und 2,28 m
Gewicht ZELOS Profil	0,79 kg/m
Modulbefestigung	Einklicken des vormontierten CHRONOS Mittelklemmen-Sets (für alle gerahmten Module von 29-51 mm Rahmenhöhe; kombinierbar mit passenden Ausgleichsprofilen); universelle Endklemme unabhängig von der Rahmenhöhe; Befestigung an der langen Modulseite
optional	Modulerdung bei Klemmung der Module
Material	Alu EN AW 6063 T66 (DH Grundplatte); Alu EN AW 6082 T66 (DH Bügel und Winkel); Alu EN AW 6063 T66 (ZELOS System inkl. Klemmteile); Edelstahl A2-70 (Verbindungselemente)